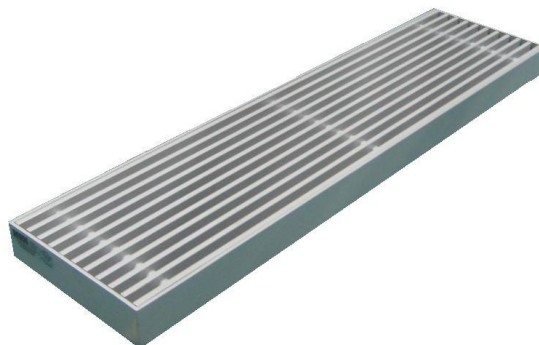


## Kratka wentylacyjna **KW-150R**

### ZASTOSOWANIE

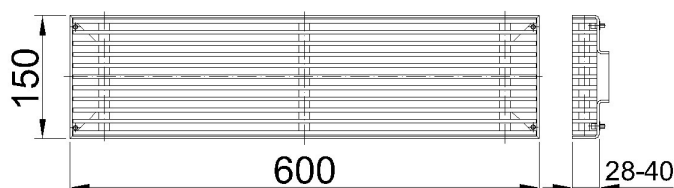
Kratka wentylacyjna KW -150R stosowana jest jako element systemów podłóg podniesionych w pomieszczeniach małych i średnich serwerowni, biur, dyspozytorni oraz central telefonicznych do wymiany klimatyzowanego powietrza w przestrzeni podpodłogowej. Dodatkowo może być stosowana jako element obudowy fancoili.



### SPECYFIKACJA

Kratka KW-150R wykonana jest z trwałego aluminium lakierowanego proszkowo wg RAL 7004. Składa się z ramki stabilizacyjnej i rusztu. Kratka zaopatrzona jest w regulację poziomu umożliwiającą dopasowanie do sąsiednich elementów.

Wymiary zewnętrzne: Długość – 600 mm  
Szerokość – 150 mm  
Powierzchnia czynna: F = 0,063 m<sup>2</sup>  
Średnia wydajność  
(przy V=2,5 m/s): Q = 350 m<sup>3</sup>/h

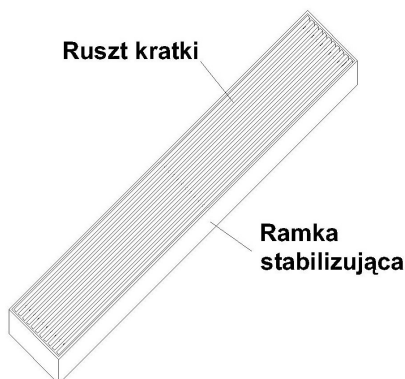


### WŁAŚCIWOŚCI

System kratek dostosowany jest do każdego typu podłogi podniesionej. Kratki KW-150R dostosowane są do przenoszenia obciążeń do 3 kN (tyle samo co podłoga podniesiona). Istnieje możliwość wykonania kratki w wersji z przepustnicą oraz w wersji nielakierowanej.

Właściwości kratek wentylacyjnych:

1. Duża wydajność przepływu powietrza z przestrzeni podpodłogowej.
2. Solidny system konstrukcji pozwalający na zachowanie nośności podłogi podniesionej.
3. Pełne bezpieczeństwo użytkowania.
4. Estetyka wykonania, uniwersalność
5. Idealny wręcz stosunek ceny do jakości i parametrów technicznych



**Z.P.H.U. PAWEŁ ŁUKASIAK i S-ka  
SPÓŁKA KOMANDYTOWA**

05-820 Piastów,  
ul. Niecała 7  
tel. (0-22) 723-74-82  
tel. (0-22) 723-74-83  
fax. (0-22) 723-49-93  
[biuro@lukasiak.eu](mailto:biuro@lukasiak.eu)